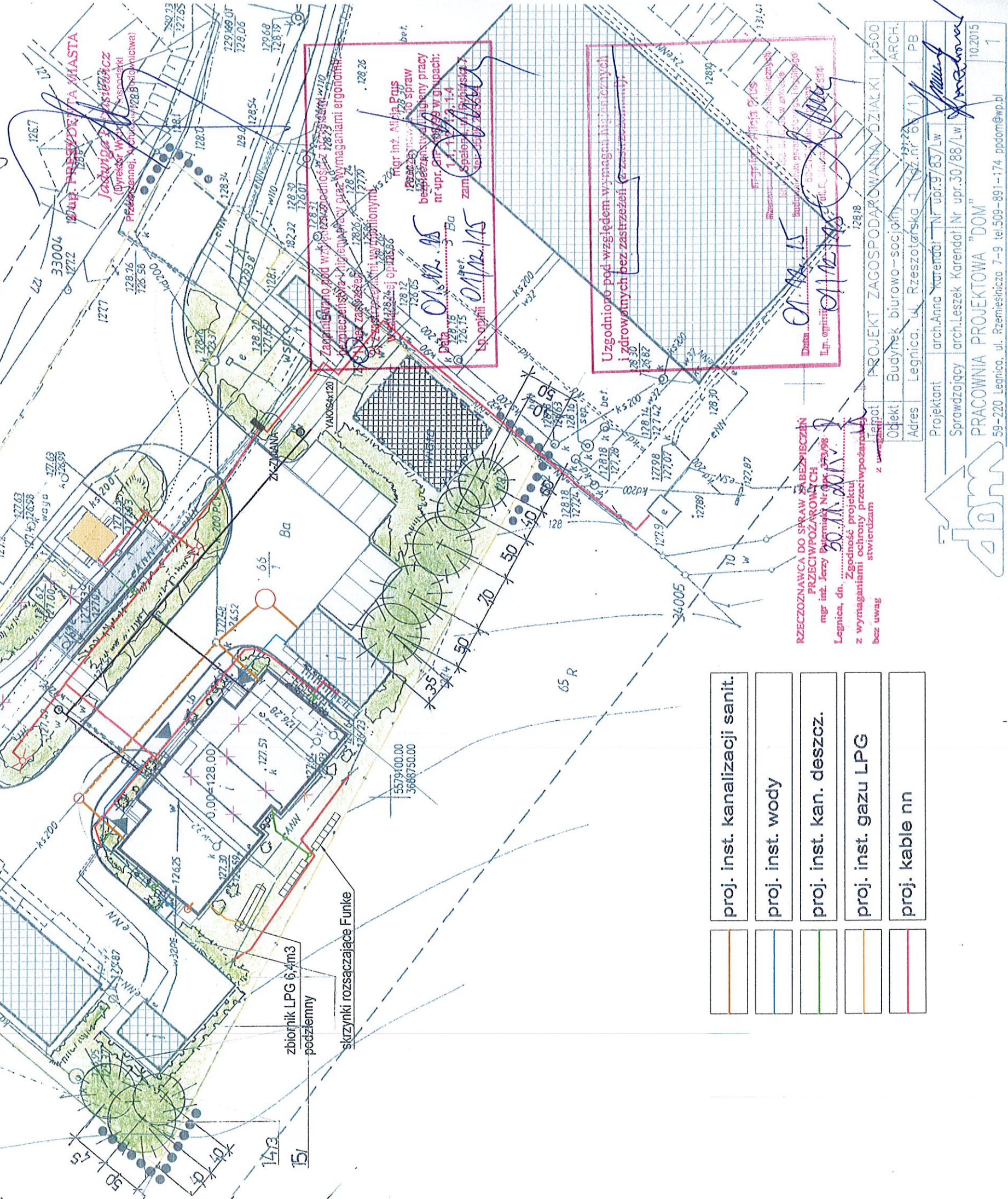


OZNACZENIA

	granica działki 66/1 i 67/2
	istniejące budynki
	istniejący budynek wagi
	projektowany budynek
	miejsca postojowe
	teren zieleni
	projektowana waga
	wejścia do budynku
	budynek do rozbiórki
	rampa do rozbiórki
	projektowana zielen

Załącznik Nr 1 do decyzji
 pozwolenia na budowę
 Nr 52/2018
 z dnia 15 stycznia 2016 r.

URZĄD MIASTA
 59-220 LEGNICA
 Plac Słowiański 8



	proj. inst. kanalizacji sanit.
	proj. inst. wody
	proj. inst. kan. deszcz.
	proj. inst. gazu LPG
	proj. kable nn

RZECZPOZNAWCA DO SPRAW ZABEZPIECZENIA PRZECIWOPOZAROWEGO
 mgr inż. Jerzy Karamon
 Legnica, dn. 30.11.2015
 z uwzględnieniem uwag
 z wymaganiami ochrony przeciwpożarowej

mgr inż. Alina Prus
 Prace projektowe i inżynierskie
 nr upr. 010/2009/14.14
 z siedzibą w Legnicy, ul. Rzeszotarska 1
 Data: 01.12.15
 Lp. opinii: 01/2015

Temat	PROJEKT ZAGOSPODAROWANIA DZIAŁKI 1:500
Objekt	Budynek biurowo-socjalny
Adres	Legnica, ul. Rzeszotarska 1 (cz.nr 65/1)
Projektant	arch. Anna Karendal / Nr upr. 9/83/Lw
Sprawdzający	arch. Leszek Karendal / Nr upr. 30/88/Lw
PRACOWNIA PROJEKTOWA "DOM"	
	Legnica, ul. Rzemieslnicza 7-9 tel. 509-891-174 pcdom@wp.pl
	10.2015
	1

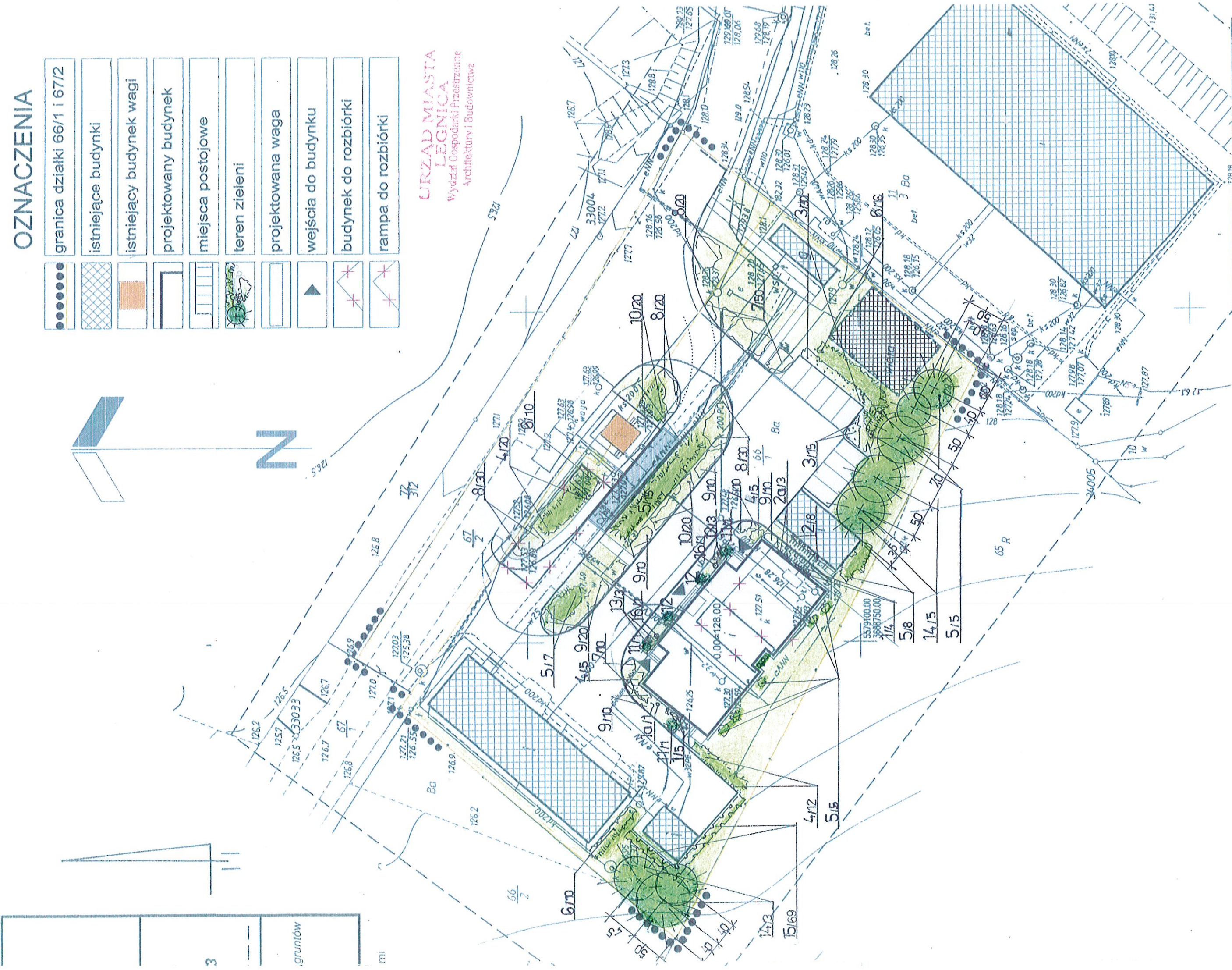
OZNACZENIA

	granica działki 66/1 i 67/2
	istniejące budynki
	istniejący budynek wagi
	projektowany budynek
	miejsca postojowe
	teren zieleni
	projektowana waga
	wejścia do budynku
	budynek do rozbiórki
	rampa do rozbiórki

**URZĄD MIASTA
LEGNICA**
Wydział Gospodarki Przestrzennej
Architektury i Budownictwa



	gruntów
	mi



Temat	PROJEKT ZIELENI	1:500
Obiekt	Budynek biurowo-socjalny	ARCH.
Adres	Legnica, ul. Rzeszotarska 1 (dz.nr 66/1)	PB
Projektanci	arch. Anna Karendat	Nr upr. 9/83/Lw
Sprawdzający	arch. Leszek Karendat	Nr upr. 30/88/Lw
PRACOWNIA PROJEKTOWA "DOM"		
59-270 Legnica, ul. Rzemieslnicza 7-9 tel. 509-891-174 pxdom@wp.p		
		10.2015
		1



12.321.0433

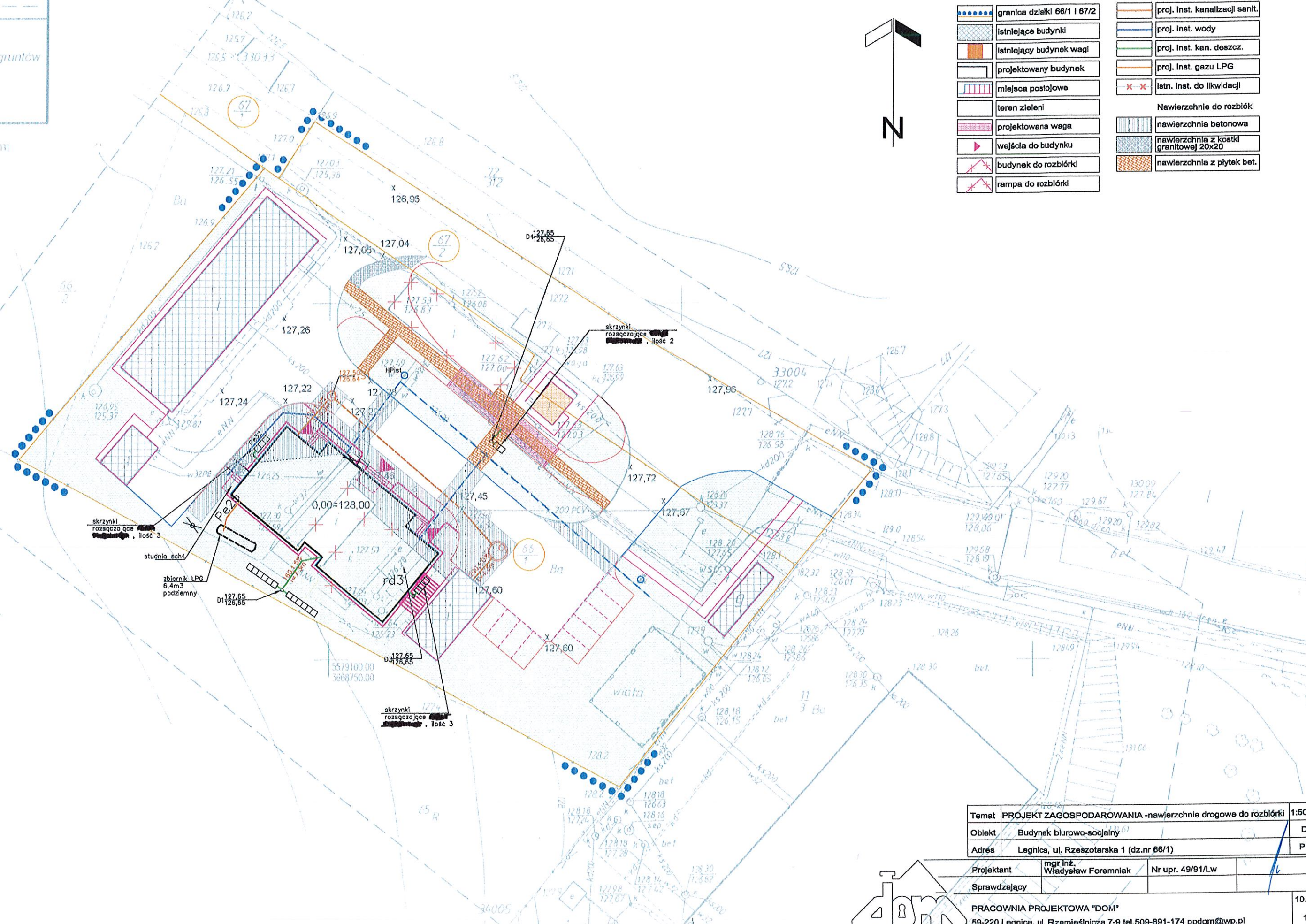
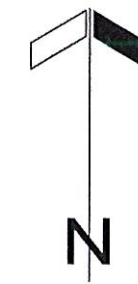
tem ewidencji gruntów

2015

re zasadniczej.
nieruchomości

OZNACZENIA

	granica działki 66/1 i 67/2		proj. Inst. kanalizacji sanit.
	istniejące budynki		proj. Inst. wody
	istniejący budynek wagi		proj. Inst. kan. deszcz.
	projektowany budynek		proj. Inst. gazu LPG
	miejsca postojowe		lstr. Inst. do likwidacji
	teren zieleni	Nawierzchnie do rozbiórki	
	projektowana waga		nawierzchnia betonowa
	wejścia do budynku		nawierzchnia z kostki granitowej 20x20
	budynek do rozbiórki		nawierzchnia z płytek bet.
	rampa do rozbiórki		



skrzynki rozszczepiające, ilość 3

studnia schł.

zbiornik LPG
6,4m³
podziemny

skrzynki rozszczepiające, ilość 3

Temat	PROJEKT ZAGOSPODAROWANIA - nawierzchnie drogowe do rozbiórki	1:500
Obiekt	Budynek biurowo-socjalny	DF
Adres	Legnica, ul. Rzeszotarska 1 (dz.nr 66/1)	PB

Projektant	mgr inż. Władysław Foremniak	Nr upr. 49/91/Lw
Sprawdzający		

PRACOWNIA PROJEKTOWA "DOM"
59-220 Legnica, ul. Rzemieśnicza 7-9 tel.509-891-174 ppdom@wp.pl



2.321.0433

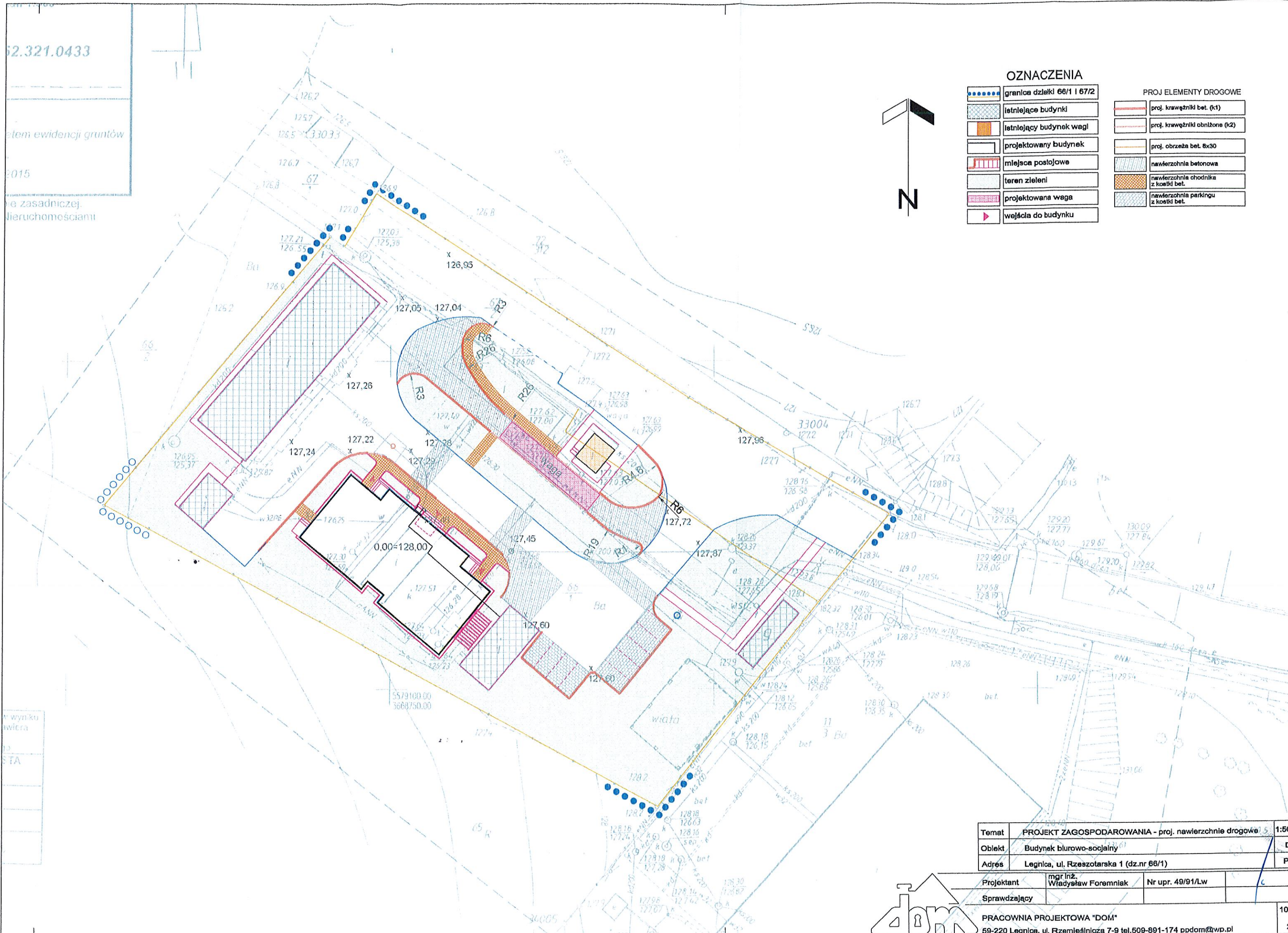
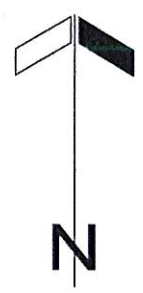
tem ewidencji gruntów

015

ie zasadniczej
nieruchomościami

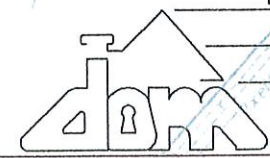
OZNACZENIA

	granica działki 66/1 i 67/2		proj. krawężniki bet. (k1)
	istniejące budynki		proj. krawężniki obniżone (k2)
	istniejący budynek wagi		proj. obrzeża bet. 6x30
	projektowany budynek		nawierzchnia betonowa
	miejsca postojowe		nawierzchnia chodnika z kostki bet.
	teren zieleni		nawierzchnia parkingu z kostki bet.
	projektowana waga		
	wejścia do budynku		



Temat	PROJEKT ZAGOSPODAROWANIA - proj. nawierzchnie drogowe	1:50C
Obiekt	Budynek biurowo-socjalny	DF
Adres	Legnica, ul. Rzeszotarska 1 (dz.nr 66/1)	PB

Projektant	mgr inż. Władysław Foremniak	Nr upr. 49/91/Lw
Sprawdzający		

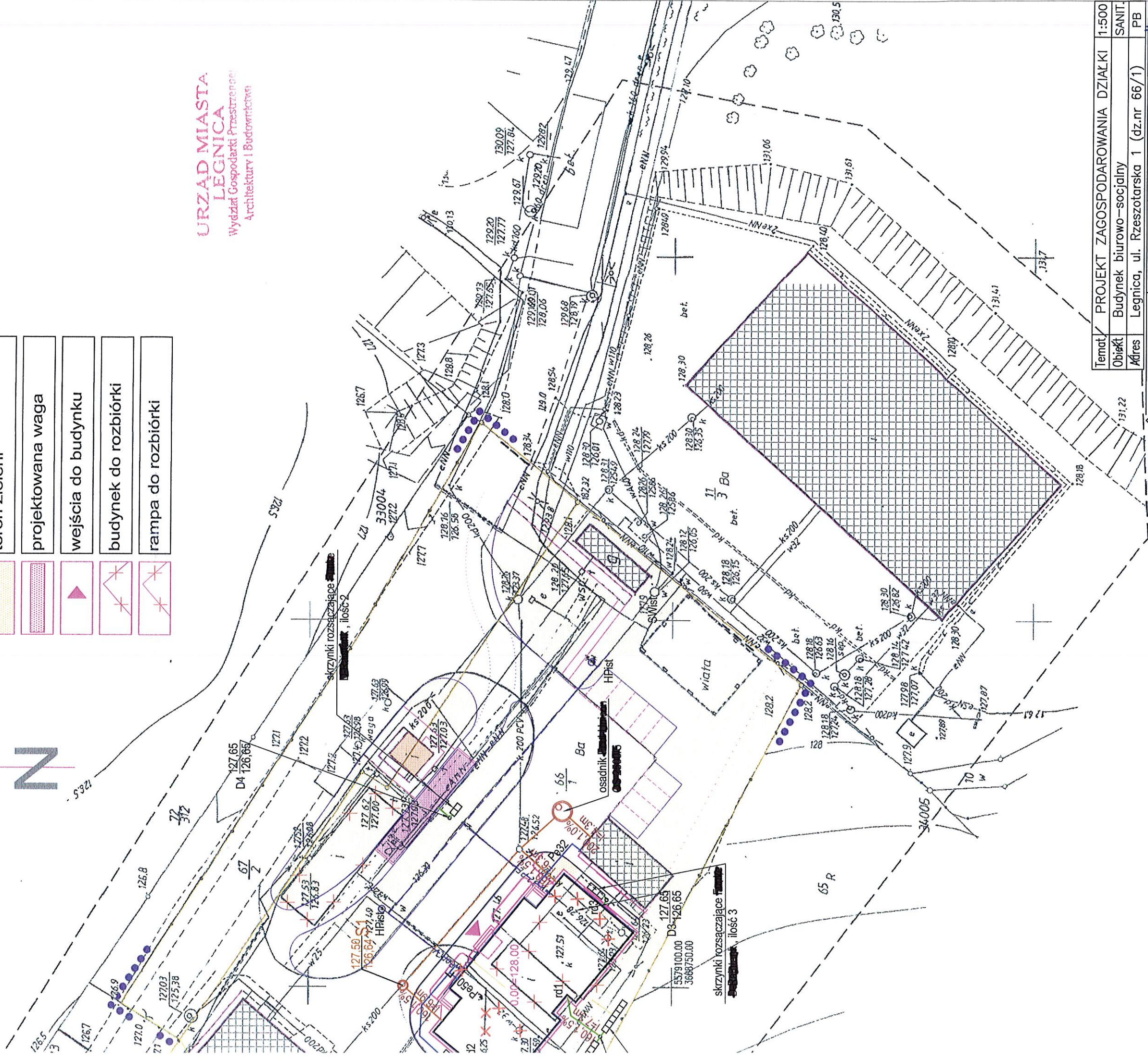


PRACOWNIA PROJEKTOWA "DOM"
59-220 Legnica, ul. Rzemieślnicza 7-9 tel.509-891-174 pdom@wp.pl

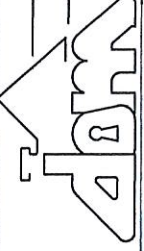
OZNACZENIA

	granica działki 66/1 i 67/2		proj. inst. kanalizacji sanit.
	istniejące budynki		proj. inst. wody
	istniejący budynek wagi		proj. inst. kan. deszcz.
	projektowany budynek		proj. inst. gazu LPG
	miejsca postojowe		istn. inst. do likwidacji
	teren zieleni		
	projektowana waga		
	wejścia do budynku		
	budynek do rozbiórki		
	rampa do rozbiórki		

**URZĄD MIASTA
LEGNICA**
Wydział Gospodarki Przestrzennej
Architektury i Budownictwa



Temat	PROJEKT ZAGOSPODAROWANIA DZIAŁKI	1:500
Obiekt	Budynek biurowo-socjalny	SANIT.
Adres	Legnica, ul. Rzeszotarska 1 (dz.nr 66/1)	PB
Projektant	mgr inż. Bogdan Smulczyński	Nr upr.50/94/Lw
Sprawdzający	mgr inż. Tomasz Wójcik	Nr upr.165/DOŚ/12
PRACOWNIA PROJEKTOWA "DOM"		
59-220 Legnica, ul. Rzemieślnicza 7-9 tel.509-891-174 pdom@wp.pl		



1.0433

widencji gruntów

adniczej.
tomościami

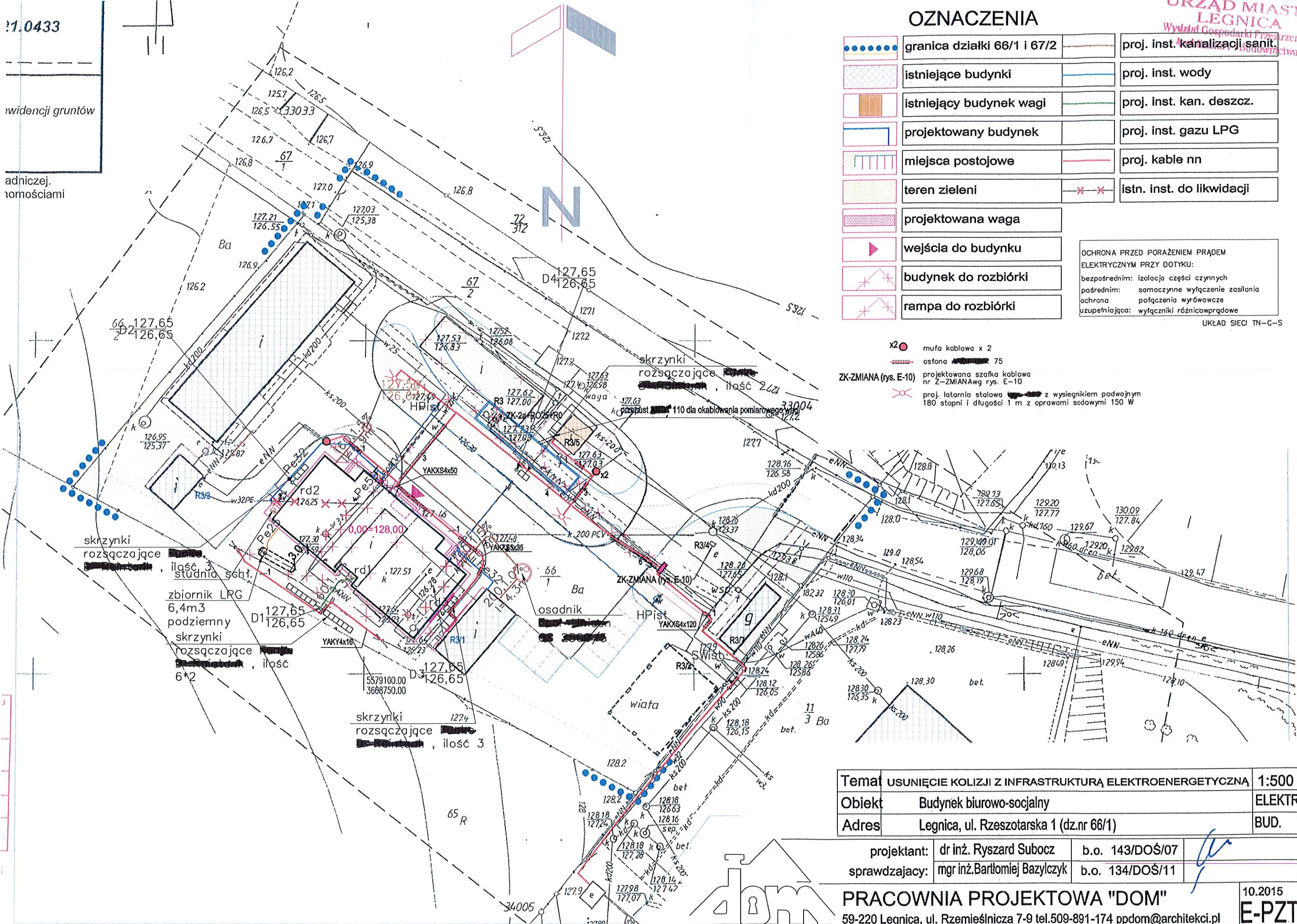
OZNACZENIA

	granica działki 66/1 i 67/2		proj. inst. kanalizacji sanit.
	istniejące budynki		proj. inst. wody
	istniejący budynek wagi		proj. inst. kan. deszcz.
	projektowany budynek		proj. inst. gazu LPG
	miejsca postojowe		proj. kable nn
	teren zieleni		istn. inst. do likwidacji
	projektowana waga		
	wejścia do budynku		
	budynek do rozbiórki		
	rampa do rozbiórki		

OCHRONA PRZED PORAZENIEM PRĄDEM ELEKTRYCZNYM PRZY DOTYKU:
 bezpośrednim: izolacja części czynnych
 pośrednim: samoczynne wyłączenie zasilania
 ochrona: połączenia wyrównawcze
 uzupełniająca: wyłączniki różnicowoprądowe

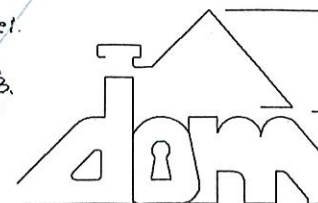
UKŁAD SIECI TN-C-S

x2 mufa kablowa x 2
 ostona 75
 ZK-ZMIANA (rys. E-10) projektowana szafka kablowa nr Z-ZMIANA w rys. E-10
 proj. latarnia słonowa z wysięgnikiem podwójnym 180 stopni i długości 1 m z oprawami sodowymi 150 W



Temat	USUNIĘCIE KOLIZJI Z INFRASTRUKTURĄ ELEKTROENERGETYCZNĄ	1:500
Obiekt	Budynek biurowo-socjalny	ELEKTR
Adres	Legnica, ul. Rzeszotarska 1 (dz.nr 66/1)	BUD.

projektant:	dr inż. Ryszard Subocz	b.o. 143/DOŚ/07
sprawdzający:	mgr inż. Bartłomiej Bazylczyk	b.o. 134/DOŚ/11



PRACOWNIA PROJEKTOWA "DOM"
 59-220 Legnica, ul. Rzemieślnicza 7-9 tel.509-891-174 pppdom@architekci.pl

10.2015
E-PZT

1.0433

widencji gruntów

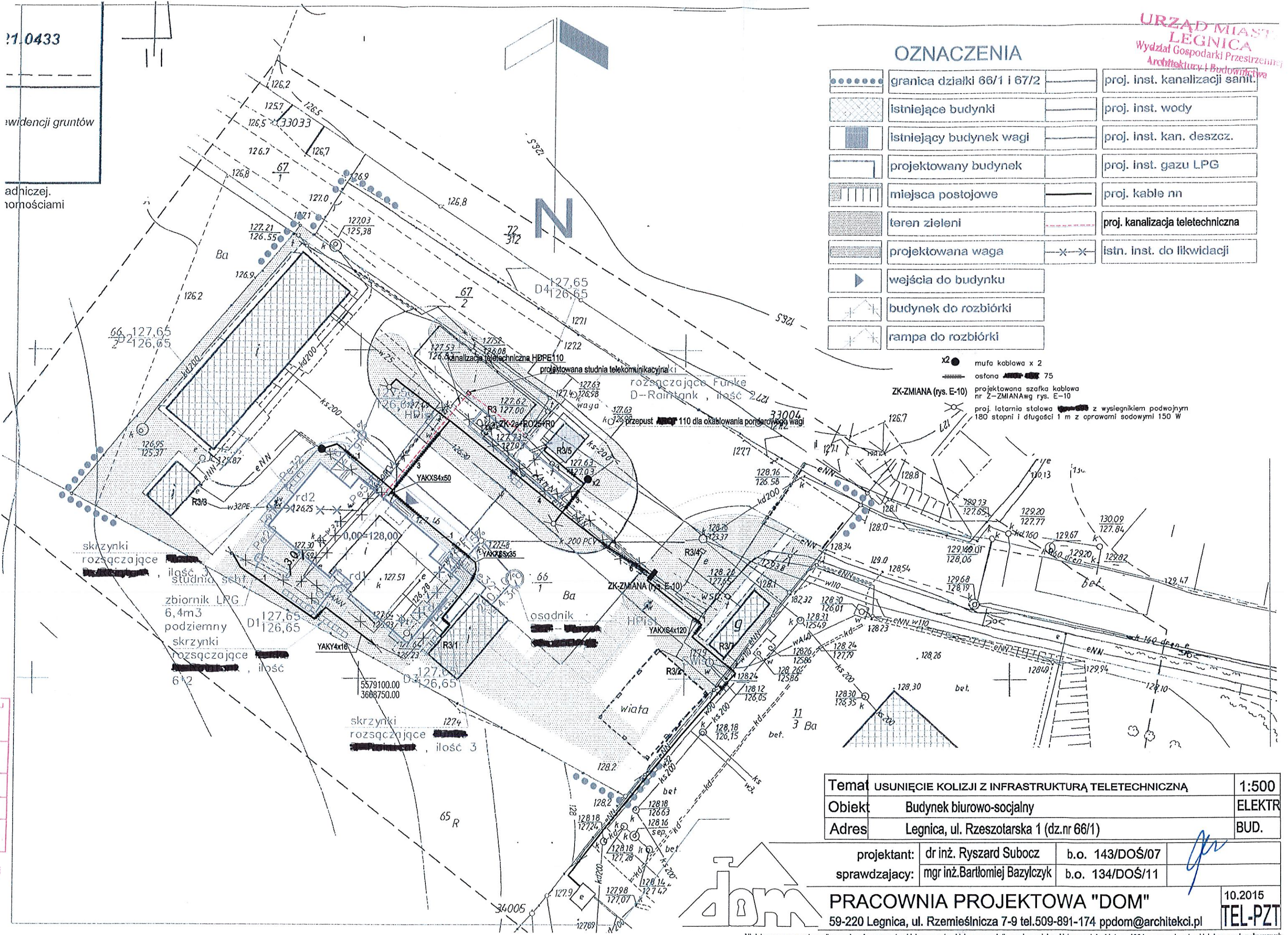
adniczej.
tomościami

URZĄD MIASTA
LEGNICA
Wydział Gospodarki Przestrzennej
Architektury i Budownictwa

OZNACZENIA

	granica działki 66/1 i 67/2		proj. inst. kanalizacji sanit.
	istniejące budynki		proj. inst. wody
	istniejący budynek wagi		proj. inst. kan. deszcz.
	projektowany budynek		proj. inst. gazu LPG
	miejsca postojowe		proj. kable nn
	teren zieleni		proj. kanalizacja teletechniczna
	projektowana waga		istn. inst. do likwidacji
	wejścia do budynku		
	budynek do rozbiórki		
	rampa do rozbiórki		

x2 ● mufa kablowa x 2
 --- ostona 75
 ZK-ZMIANA (rys. E-10) projektowana szafka kablowa nr Z-ZMIANA w rys. E-10
 ● proj. latarnia stalowa z wysięgnikiem podwójnym 180 stopni i długości 1 m z oprawami sodowymi 150 W



skrzynki rozdzielające
 ilość 3
 studnia schł.
 zbiornik LPG / 6,4m³ podziemny
 skrzynki rozdzielające
 ilość 6/2

skrzynki rozdzielające
 ilość 3

Temat	USUNIĘCIE KOLIZJI Z INFRASTRUKTURĄ TELETECHNICZNĄ	1:500
Obiekt	Budynek biurowo-socjalny	ELEKTR
Adres	Legnica, ul. Rzeszotarska 1 (dz.nr 66/1)	BUD.

projektant:	dr inż. Ryszard Subocz	b.o. 143/DOŚ/07
sprawdzający:	mgr inż. Bartłomiej Bazylczyk	b.o. 134/DOŚ/11

PRACOWNIA PROJEKTOWA "DOM"
 59-220 Legnica, ul. Rzemieślnicza 7-9 tel.509-891-174 pppdom@architekci.pl
 10.2015
 TEL-PZT

Niniejsze opracowanie podlega ochronie praw autorskich oraz autorskich praw majątkowych zgodnie z Ustawą z dnia 4 lutego 1994 o prawach autorskich i prawach pokrewnych